

中古車情報

ホイールローダ

WA40-6 機番：62578

商品仕様：除雪

稼働時間：435.2時間

(2024/4/22時点)

製造年月：2012/11



中古車情報

ミニホイールローダ

WA50-6 機番：61684

商品仕様：除雪

稼働時間：770時間

(2024/4/22時点)

製造年月：2011/10



中古車情報

ミニショベル

PC30MR-5 機番：55318

商品仕様：ATT配管

稼働時間：1752.1時間

(2024/4/22時点)

製造年月：2019/8



中古車情報

ミニショベル

PC30MR-5 機番：55544

商品仕様：ATT配管

稼働時間：1187.1時間

(2024/4/1時点)

製造年月：2019/10



中古車情報

ミニショベル

PC45MR-5 機番：31924

商品仕様：ATT配管

稼働時間：1727.4時間

(2024/4/18時点)

製造年月：2018/5



中古車情報

ミニショベル

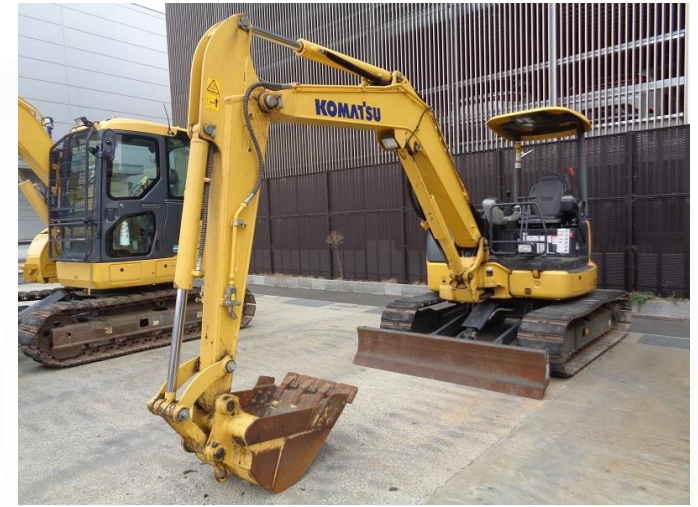
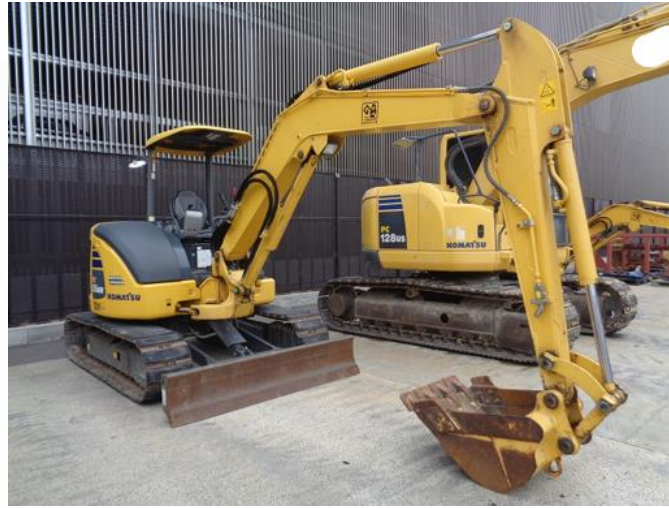
PC55MR-5 機番：21817

商品仕様：ATT配管

稼働時間：997時間

(2024/4/22時点)

製造年月：2019/11



中古車情報

ミニショベル

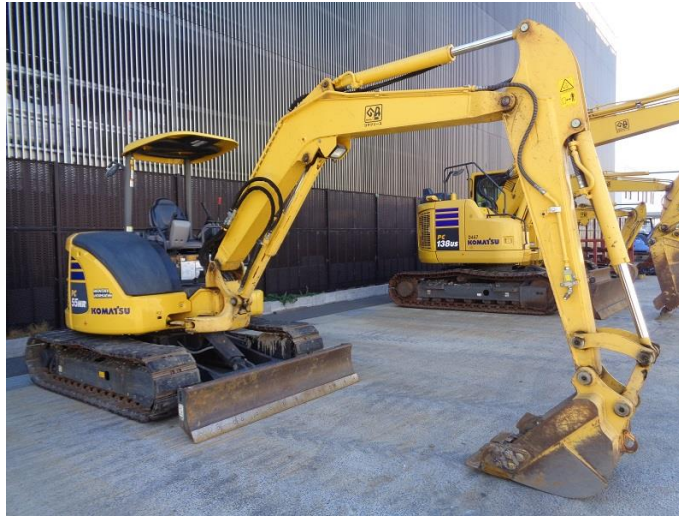
PC55MR-5 機番：21819

商品仕様：ATT配管

稼働時間：1328時間

(2024/4/22時点)

製造年月：2019/11



中古車情報

ミニ油圧ショベル

PC55MR-5 機番：22480

商品仕様：ATT配管

稼働時間：754.7時間

(2024/4/16時点)

製造年月：2021/1



中古車情報

油圧ショベル

PC78US-10 機番：35410

商品仕様：ATT配管

稼働時間：1934.6時間

(2024/4/22時点)

製造年月：2018/11



中古車情報

油圧ショベル

PC78US-10 機番：36692

商品仕様：アームクレーン

稼働時間：1141時間

(2024/4/22時点)

製造年月：2019/9



中古車情報

油圧ショベル

PC78US-10 機番：36693

商品仕様：アームクレーン仕様

稼働時間：1438時間

(2024/4/22時点)

製造年月：2019/9



中古車情報

油圧ショベル

PC78US-10 機番：36085

商品仕様：アームクレーン仕様

稼働時間：1870.5時間

(2024/4/2時点)

製造年月：2019/3



中古車情報

油圧ショベル

PC78US-10 機番：36697

商品仕様：アームクレーン仕様

稼働時間：1605.9時間

(2024/4/22時点)

製造年月：2019/9



中古車情報

油圧ショベル

PC78US-10 機番：36833

商品仕様：ATT配管

稼働時間：1,543.1時間

(2024/4/2時点)

製造年月：2019/10



中古車情報

油圧ショベル

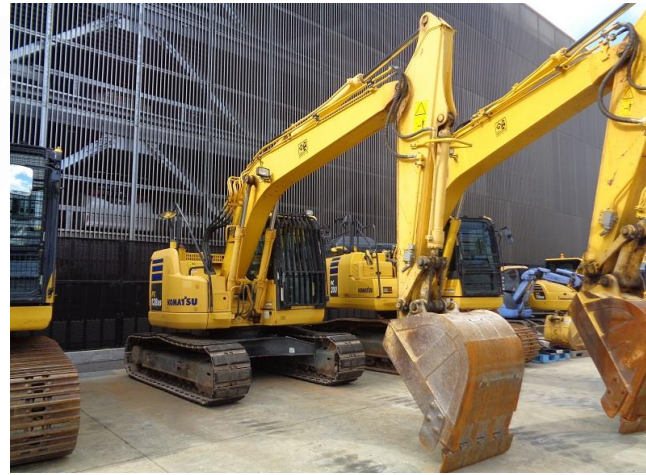
PC138US-10 機番：47813

商品仕様：ATT配管

稼働時間：3555.2時間

(2024/4/22時点)

製造年月：2017/5



中古車情報

油圧ショベル

PC138US-10 機番：48357

商品仕様：ATT配管

稼働時間：3603.1時間

(2024/4/22時点)

製造年月：2017/7



中古車情報

油圧ショベル

PC138US-11 機番：52702

商品仕様：解体ATT配管

稼働時間：2852.7時間

(2024/4/22時点)

製造年月：2018/7



中古車情報

油圧ショベル

PC138US-11 機番：52697

商品仕様：解体ATT配管

稼働時間： 3645時間

(2024/4/22時点)

製造年月： 2018/7



中古車情報

油圧ショベル

PC138US-11 機番：53167

商品仕様：解体ATT配管

稼働時間：3849.6時間

(2024/4/22時点)

製造年月：2018/9



中古車情報

油圧ショベル

PC200-10 機番：451613

商品仕様：アームクレーン

稼働時間：5691.7時間

(2024/4/22時点)

製造年月：2014/3



中古車情報

油圧ショベル

PC200-11 機番：500901

商品仕様：ATT配管

稼働時間：5740.6時間

(2024/4/22時点)

製造年月：2018/2

